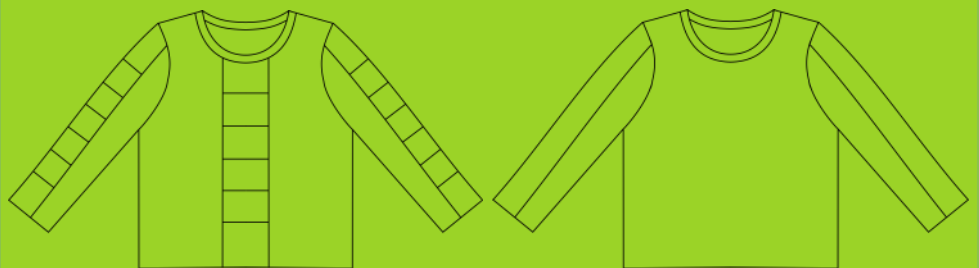


FALTENSHIRT Louis

inkl.
A0-Datei!



Größen
74 - 164



Maßtabelle und Halsausschnitt

Primär wird Louris nach Körpergröße (NICHT Kaufgröße!) genäht. Das zu benähende Kind vermessen und die Werte „Körpergröße“ und „Brustumfang“ vergleichen. Im Zweifel ein bis zwei Größen kleiner oder größer wählen und die Ärmel- und Saumlänge an die Körpergröße anpassen.

Beispiel: Das Kind misst 134 cm und hat einen Brustumfang von 66 cm. In diesem Fall würde ich empfehlen, Größe 128 zu wählen und die Ärmel und Gesamtlänge entsprechend zu verlängern. Hat das Kind einen Brustumfang von 68 cm, passt Größe 134 wunderbar. Für ein etwas kräftigeres Kind lieber eine Größe größer nähen und Ärmel und Saum entsprechend etwas einkürzen. Mehr als zwei Größen sollten nicht übersprungen werden, da sonst die Proportionen nicht mehr stimmen. Louris ist in der Weite eher großzügig bemessen, besser nicht auf Zuwachs nähen.

| Körpergröße in cm | Richtwert Brustumfang | Gesamtlänge fertiges Shirt | Halsbündchen* Streifenlänge inkl. Nahtzugabe |
|----------------------|--------------------------|-------------------------------|--|
| 74 | 46 – 49 cm | 31,9 cm | 26 cm |
| 80 | 48 – 51 cm | 33,6 cm | 26,5 cm |
| 86 | 51 – 54 cm | 35,2 cm | 27 cm |
| 92 | 53 – 56 cm | 36,8 cm | 28 cm |
| 98 | 55 – 58 cm | 38,6 cm | 29 cm |
| 104 | 57 – 60 cm | 40,5 cm | 29,5 cm |
| 110 | 59 – 62 cm | 42,5 cm | 30 cm |
| 116 | 61 – 64 cm | 44,3 cm | 31 cm |
| 122 | 63 – 66 cm | 46,2 cm | 31,5 cm |
| 128 | 65 – 68 cm | 48,1 cm | 32 cm |
| 134 | 67 – 70 cm | 50,0 cm | 33 cm |
| 140 | 69 – 72 cm | 51,9 cm | 34 cm |
| 146 | 71 – 75 cm | 54,3 cm | 35 cm |
| 152 | 74 – 78 cm | 56,6 cm | 36 cm |
| 158 | 77 – 81 cm | 59,0 cm | 37 cm |
| 164 | 80 – 84 cm | 61,3 cm | 38 cm |

* Den Halsausschnitt **immer** ohne Nahtzugabe zuschneiden. Er kann dann eingefasst oder mit einem Bündchen versäubert werden. Die Tabelle gibt lediglich Richtwerte für die Länge des Bündchens – sehr labberige Bündchenware tendenziell noch etwas kürzer schneiden. **Soll mit Stretchjersey eingefasst werden, die angegebenen Werte um ca. 2-3 cm verlängern.** Zur Kontrolle vor dem Nähen am Ausschnitt feststecken oder -heften.

Die Werte enthalten bereits 2 cm Nahtzugabe zum Schließen des Rings.

Für die Höhe der Streifen empfehle ich ca. 4,5 cm inkl. Nahtzugabe bei der Verarbeitung als klassisches Bündchen. Bitte ausschließlich mit gut dehnbaren Stoffen und Stichen arbeiten, damit der Kopf durchpasst. Insbesondere für die ganz kleinen Größen empfehle ich, nur klassische Bündchenware (sehr dehnbar) zu verwenden oder eine Knopfleiste einzubauen.

Faltenshirt „Louris“ - © olilu (Corina Stoyan), 2020.

Genähte Einzelstücke dürfen verkauft werden, Massenproduktion ist ausgeschlossen.
Dieses eBook darf - auch ausgedruckt - nicht kopiert, getauscht oder weitergegeben werden.

11



Das gefaltete Mittelteil rechts auf rechts auf das erste seitliche Vorderteil **(A)** stecken.

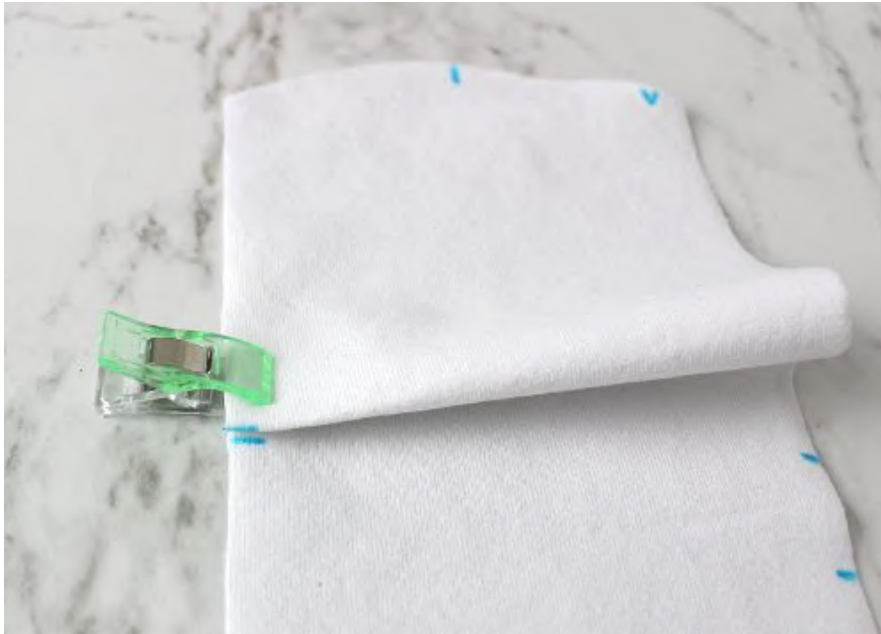
Beim Stecken oben und unten beginnen und den Rest gleichmäßig verteilen.

12



Dabei immer beachten, dass die Stoffe auf Höhe der späteren Nahtlinie bündig liegen müssen.

5



Nun die obere Falte nur an der Seite auf gewohnte Weise legen und mit einem Clip oder einer Stecknadel fixieren.

6



An der anderen Seite die Falte ebenso legen und fixieren.

Faltenshirt „Louris“ - © olilu (Corina Stoyan), 2020.
Genähte Einzelstücke dürfen verkauft werden, Massenproduktion ist ausgeschlossen.
Dieses eBook darf - auch ausgedruckt - nicht kopiert, getauscht oder weitergegeben werden.



Louris

A
Vorderteil
Seite

2x gegengleich

Naht- und Saumzugabe noch nicht enthalten!

Kontroll-
kästchen
3x3 cm

B2
Vorderteil
Mitte
basic

1x im Stoffbruch

Fadenlauf

